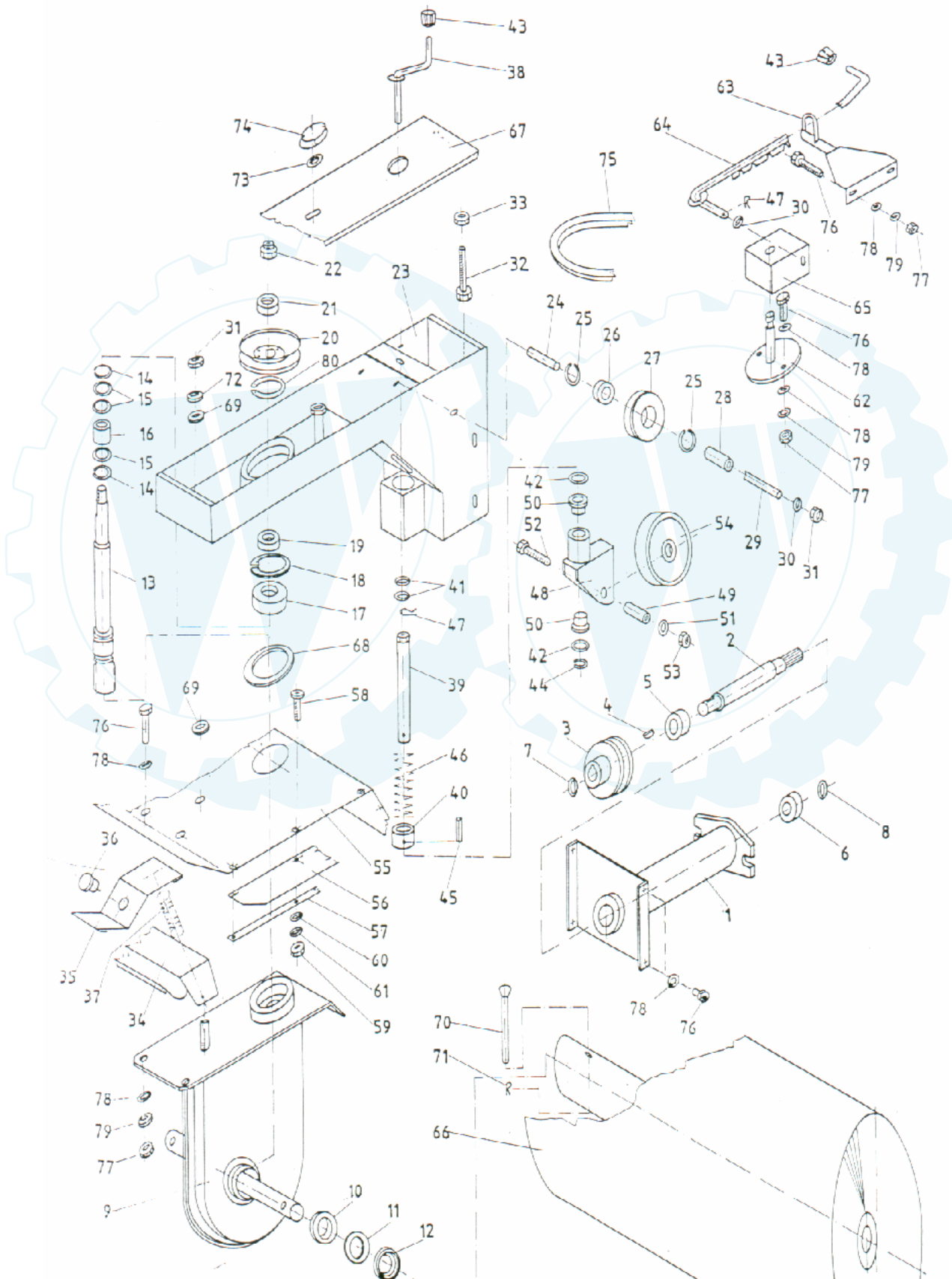




# Anbaukehrmaschine zu T 3581

Art. Nr.: 26129

## Ersatzteilliste Anbaukehrmaschine Art.Nr. 26129





# Anbaukehrmaschine zu T 3581

Art Nr · 26129

Ersatzteilliste für Anbaukehrmaschine Art.Nr.26129  
für Ering Frontbalkenmäher

Bild	Teile Nr.	Bezeichnung	St.	Bild	Teile Nr.	Bezeichnung	St.
1	93250-011000	Lagergehäuse	1	55	93250-060001	Schutzblech	1
2	93250-010001	Welle	1	56	93250-060002	Gummischürze	2
3	93250-010002	Keilriemenscheibe D70 - Antriebswelle	1	57	93250-060003	Andrückleiste - Gummischürze	2
4	10150-020007	Scheibenfeder	1	58	E 76500	Flachrundschrabe M6x16	10
5	E 68430	Rillenkugellager 6004 2 RSR	1	59	E 13370	Sechskantmutter M6	10
6	E 18480	Rillenkugellager 6005 2 RSR	1	60	E 10430	Beilagscheibe 6,4	10
7	E 68570	Sicherungsring a 20	1	61	E 50960	Federring A6	10
8	E 18490	Sicherungsring A 25	1	62	93250-071000	Haltebolzen - Gelenkstück	1
9	93250-021000	Getriebegehäuse	1	63	93250-072000	Halterung - Verstellgestänge	1
10	YP 25 x 40 x 7	Federdichtungsring	2	64	93250-073000	Verstellgestänge - Kehrwalze	1
11	11045-021005	Staubschutzring D 40x2	2	65	93250-070001	Gelenkstück - Verstellgestänge	1
12	11045-021004	Staubschutz X1-D40	2	66	93250-080000	Kehrwalze	2
13	93250-022001	Schneckenwelle	1	67	93250-000003	Deckel - Keilriemengehäuse	1
14	WR 22	Flex. Sicherungsring für Welle	2	68	93250-000004	Gleitring	1
15	11045-022003	Beilage	3	69	93250-000005	U-Scheibe 10 5x35 3,0 Kunstst.	2
16	HK 2216	Rollenhülse	1	70	93250-000006	Bolzen - Kehrwalze	2
17	E 76460	Rillenkugellager 6303 2 RSR	1	71	101011-000009	Federstecker	2
18	E 60460	Sicherungsring J 47	1	72	10066-010005	Unterlage	1
19	93250-022002	Beilage	1	73	101011-020044	Beilagscheibe 8,5x29x2,0	1
20	93250-022100	Keilriemenscheibe D77 - Getriebe	1	74	M 8 x 16	Sterngriffschraube	1
21	93250-022003	U-Scheibe 10,5x24x3,0	1	75	E 76510	Keilriemen SPZ/9,7x8x950 Lw	1
22	M 10 x 1,25	Sechskantmutter selbst.	1	76	E 65700	Sechskantschraube M8x20	12
23	93250-031000	Keilriemengehäuse	1	77	E 13330	Sechskantmutter M8	8
24	93250-030001	Distanzhülse I	1	78	E 13100	Beilagscheibe B8,4	16
25	E 76480	Sicherungsring J 30	4	79	E 11840	Federring A8	12
26	E 75400	Rillenkugellager 6200 2 RSR	2	80	E 76500	Sicherungsring A 58	1
27	93250-032001	Keilriemenscheibe D 68 - Umlenk	2				
28	93250-030002	Distanzhülse II	2				
29	93250-030003	Gewindebolzen M10	1				
30	E 75270	Beilagscheibe B 10,5	3				
31	E 16800	Sechskantmutter M10 selbsts.	3				
32	E 50930	Sechskantschraube M8x60	1				
33	E 13330	Kontermutter M8	1				
34	93250-041000	Halteschiene - Fangbehälter	1				
35	93250-042100	Klemmhebel - Fangbehälter	1				
36	101020-010002	Gummistöpsel	1				
37	11500-030002	Zugfeder	1				
38	93250-051100	Verstellkurbel	1				
39	93250-051200	Verstellwelle	1				
40	93250-051001	Führungsbuchse - Kunstst.	1				
41	11503-010003	U-Scheibe 10x22x1,5	2				
42	101011-020032	Stahlscheibe 17x25x1	2				
43	10150-013303	Konusknopf 9 mm	2				
44	E 76470	Sicherungsring J17	1				
45	E 66980	Spannhülse 5x30	1				
46	93250-051002	Druckfeder	1				
47	10150-031001	Federstecker	2				
48	93250-052100	Gabel-Stützrad	1				
49	93250-052001	Distanzhülse	1				
50	93250-052002	Bundhülse	2				
51	10066-010008	Unterlage	2				
52	E 61130	Sechskantschraube M10x60	1				
53	E 13340	Sechskantmutter M10	1				
54		Stützrad 125-37/43	1				